

SPÓŁDZIELNIA MIESZKANIOWA „JELONKI”

ul. Powstańców Śląskich 4a, 01-381 Warszawa

☎ (22) 664-84-16 www.smjelonki.pl NIP 525-000-99-50, Regon 011049377

Warszawa, dnia 22.04.2024r.

L.dz.KOA4/...../2024

3142

OGŁOSZENIE

Zarząd Spółdzielni Mieszkaniowej „Jelonki”, stosownie do wymogów ustawy z dnia 16.04.2004. o ochronie przyrody (Dz. U. 2015r, poz 1651 z póź. zm.) informuje o zamiarze złożenia wniosku do właściwego Urzędu o wydanie zezwolenia na usunięcie n/w drzewa.

1. **Powstańców Śląskich 10**, jarząb pospolity – 2szt., martwe, obwód pnia 48 cm, 52 cm, mierzone na wysokości 130 cm, rosnące na działce nr. ew. 134/2, obręb 6-12-09.
2. **Synów Pułku 12**, jarząb pospolity - 4szt., martwe, obwód pnia 72 cm, 90 cm, mierzone na wysokości 130 cm, rosnące na działce nr. ew. 128/5 oraz 60 cm i 53 cm mierzone na wysokości 130 cm, rosnące na działce nr ew. 128/6, obręb 6-09-12.
3. **Synów Pułku 10**, lipa – 1szt., martwa, obwód pnia 110 cm, mierzony na wysokości 130 cm, rosnąca na działce nr. ew. 128/10, obręb 6-12-09.
4. **Synów Pułku 7**, wierzba – 1szt., martwa, obwód pnia 178 cm, mierzony na wysokości 130 cm, rosnąca na działce nr. ew. 135/7, obręb 6-12-09.
5. **Synów Pułku 5**, czarny bez – 1szt., martwy, obwód pnia 44 cm, lipa – 1szt., obwód pnia 43 cm, mierzone na wysokości 130 cm, rosnące na działce nr. ew. 136/2, obręb 6-12-09.
6. **Synów Pułku 3**, czarny bez- 1szt., martwy, obwód pnia 45 cm, mierzony na wysokości 130 cm, rosnący na działce nr. ew. 136/5, obręb 6-12-09.
7. **Synów Pułku 2**, topola – 1szt., martwa, obwód pnia 116 cm, mierzony na wysokości 130 cm, rosnąca na działce nr. ew. 143, obręb 6-12-09.
8. **Powstańców Śląskich 4a**, klon – 1 szt. martwy, obwód pnia 75 cm, mierzony na wysokości 130 cm, rosnący na działce nr. ew. 89, obręb 6-12-09.
9. **Anieli Krzywoń 8**, jarząb – 1 szt., martwy, obwód pnia 85 cm, mierzony na wysokości 130 cm, rosnący na działce nr. ew. 16/6, obręb 6-12-09.

Spółdzielnia ustala termin na zgłaszanie uwag w sprawie ww. wycinki do 22 maja 2024r.

Informacji w sprawie udziela p. Grażyna Oleksiewicz - St. specjalista ds. obsługi administracyjnej pokój na parterze biura Spółdzielni przy ul. Powstańców Śląskich 4a w Warszawie.

Załączniki do ww ogłoszenia w postaci zdjęcia i planu zamieszczono na stronie internetowej Spółdzielni wraz z ww ogłoszeniem.

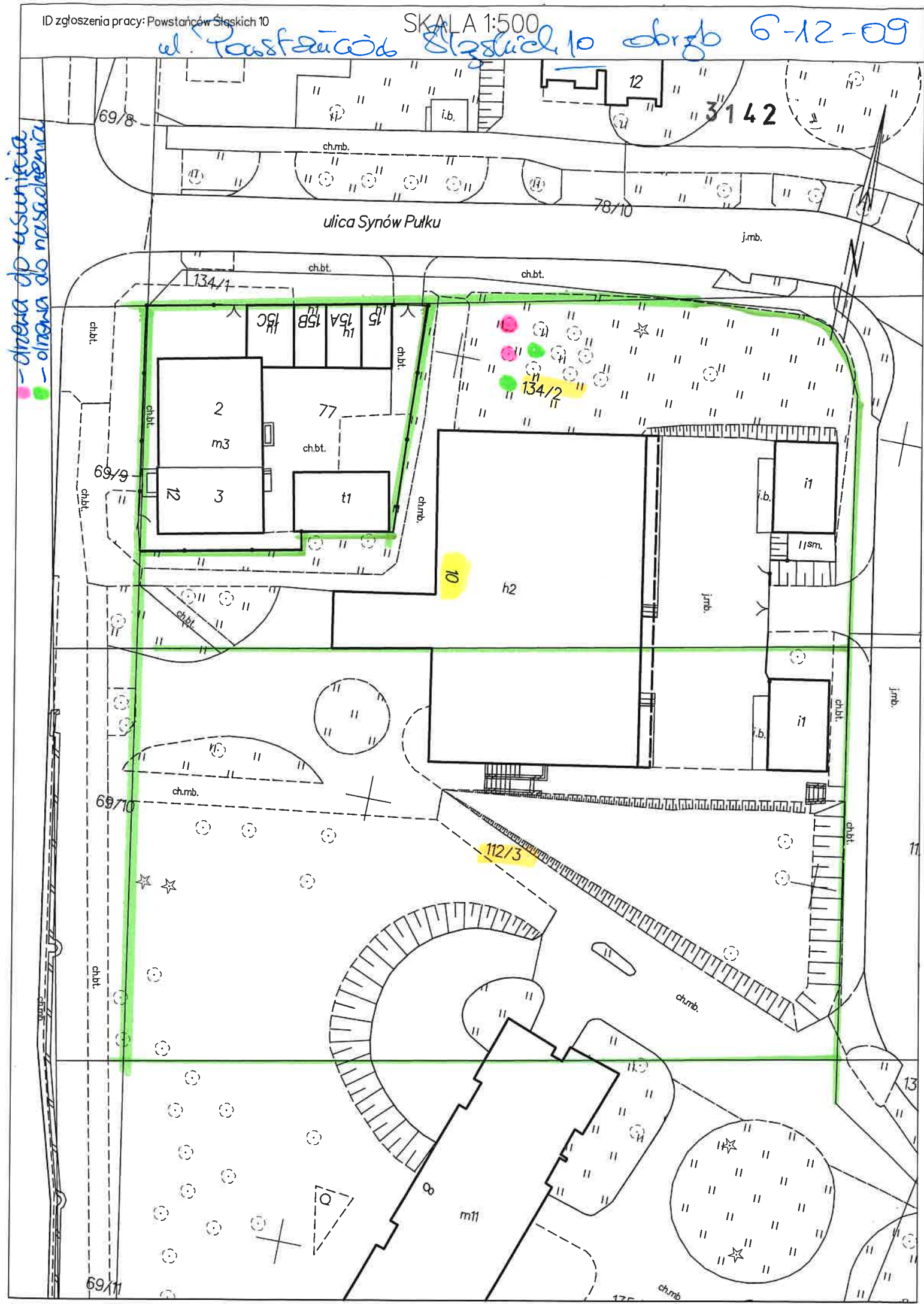
PREZES ZARZADU
SM „JELONKI”

Radosław Puczek

p.o. ZASTĘPCA PREZESA
ds. technicznych i eksploatacyjnych
SM „Jelonki”

Andrzej Kowalski =

- droga do usunięcia
- droga do nasadzenia



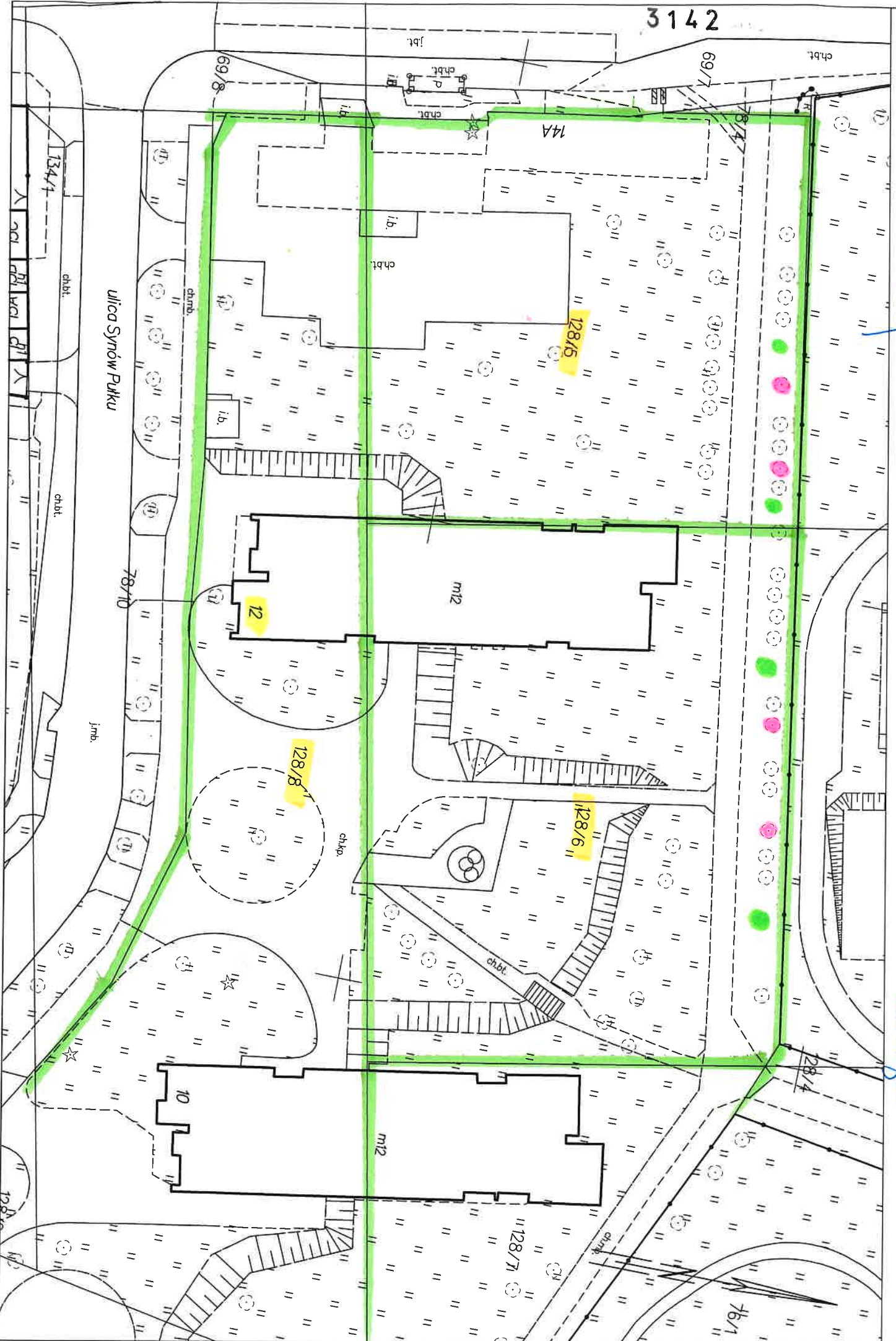


Ровстанов бослук 10 январь



Розстанокъ Скотских 10 январь

Sygnal Pukta 12 SKALA 1:500 - droga do osunięcia - obszar do nasadzenia drzew 6-12-09





Byndow Piłku 12, 10000



Кышкы Република 12 январь



Бундәш үзәткә 12, январь.



Sumbul Butley 12 yashda





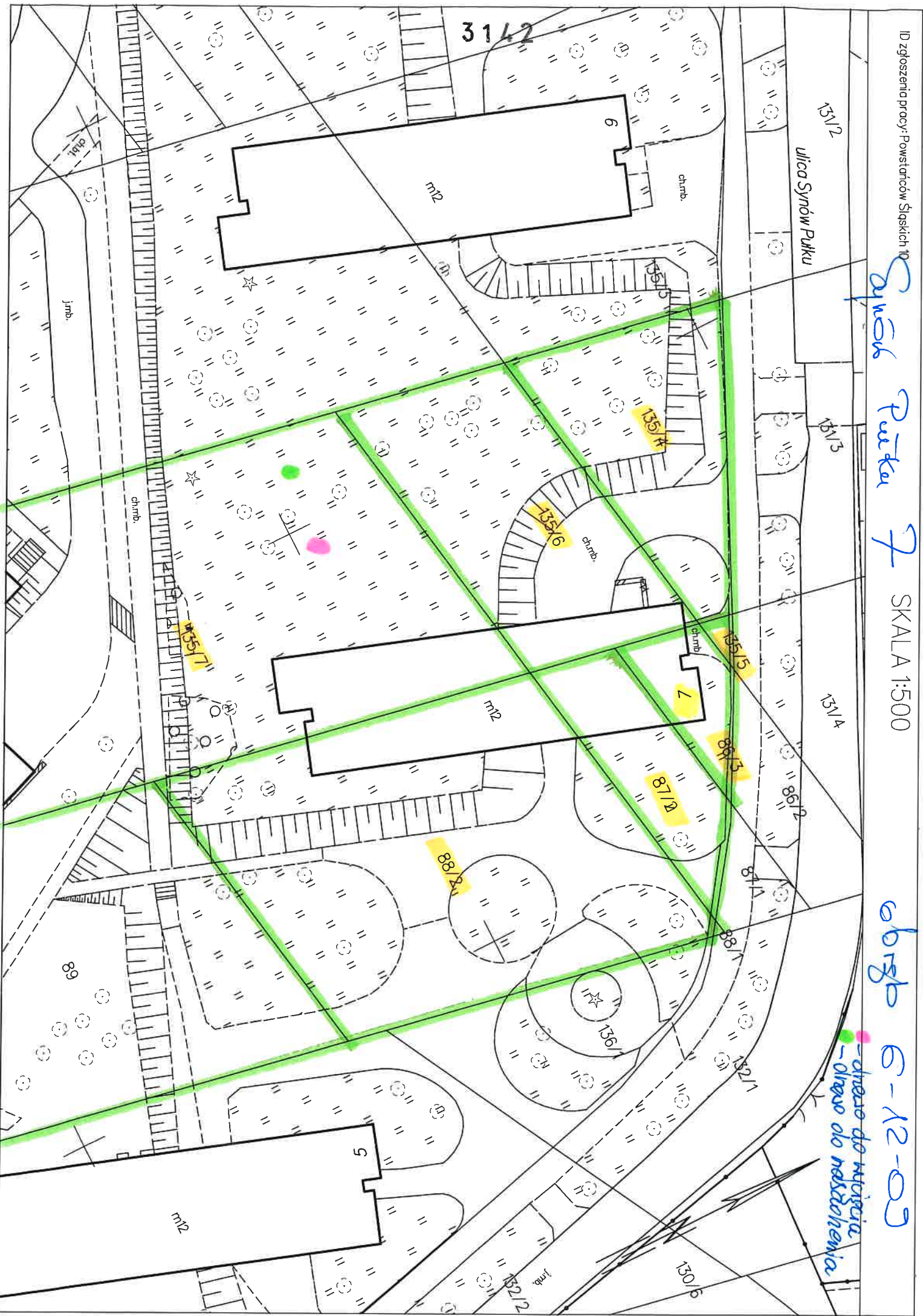
Курорт Рибинск 10 липа

Sygnal Półka 7

SKALA 1:500

obrzeża 6-12-03

— kierunek do ulicy
— obrzeża do nasadzenia





Survo Puutu & siemba

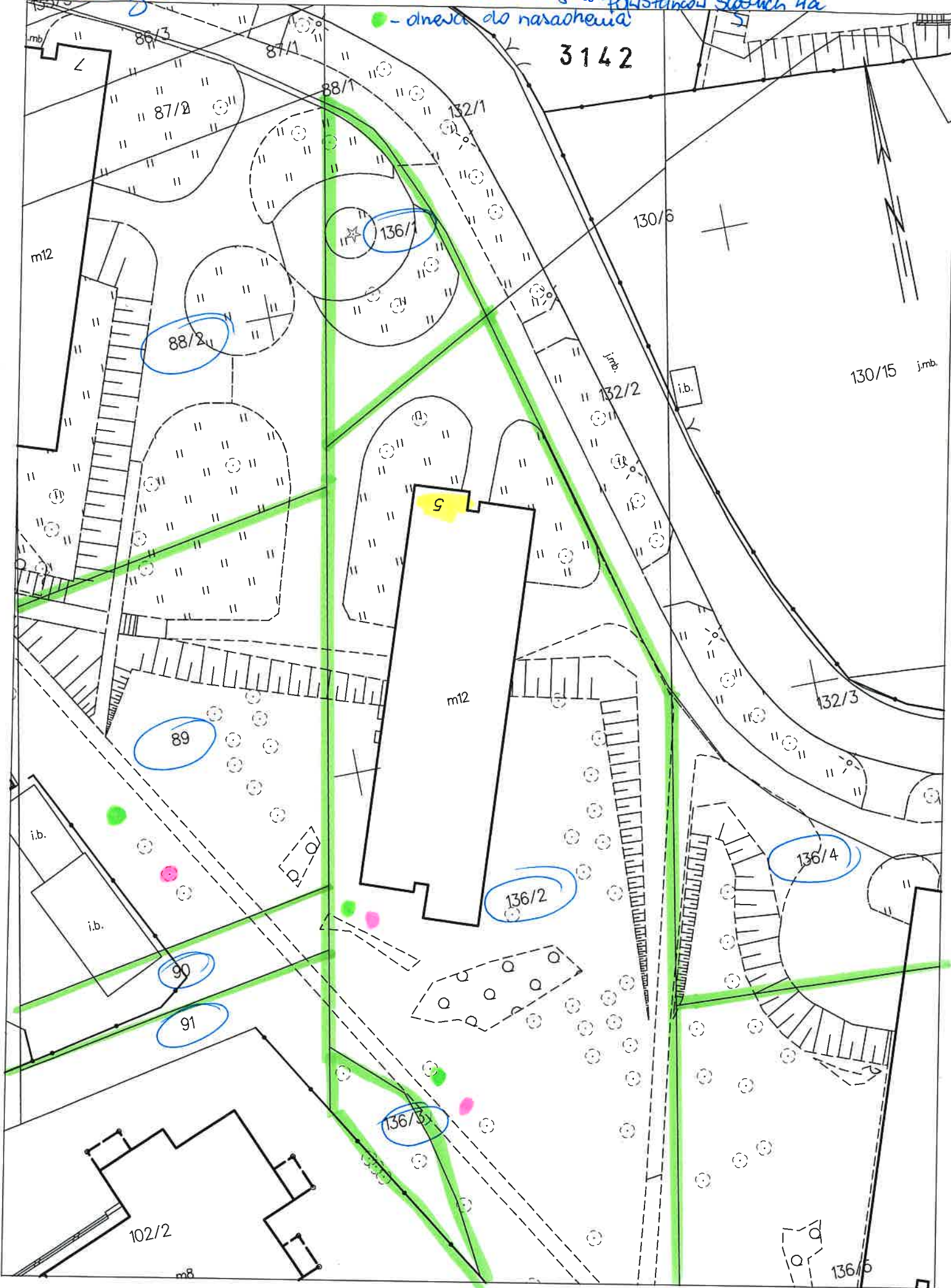
obrgb 6-12-09

SKALA 1:500

● - drzewa do usunięcia
● - drzewa do nasadzenia

Synów Pułku 5
Przystanek Słotuch Ha 5

3142





Сыноў стэка 5 па



Бунда, Рийтан 5 өсүмбүк бөрү

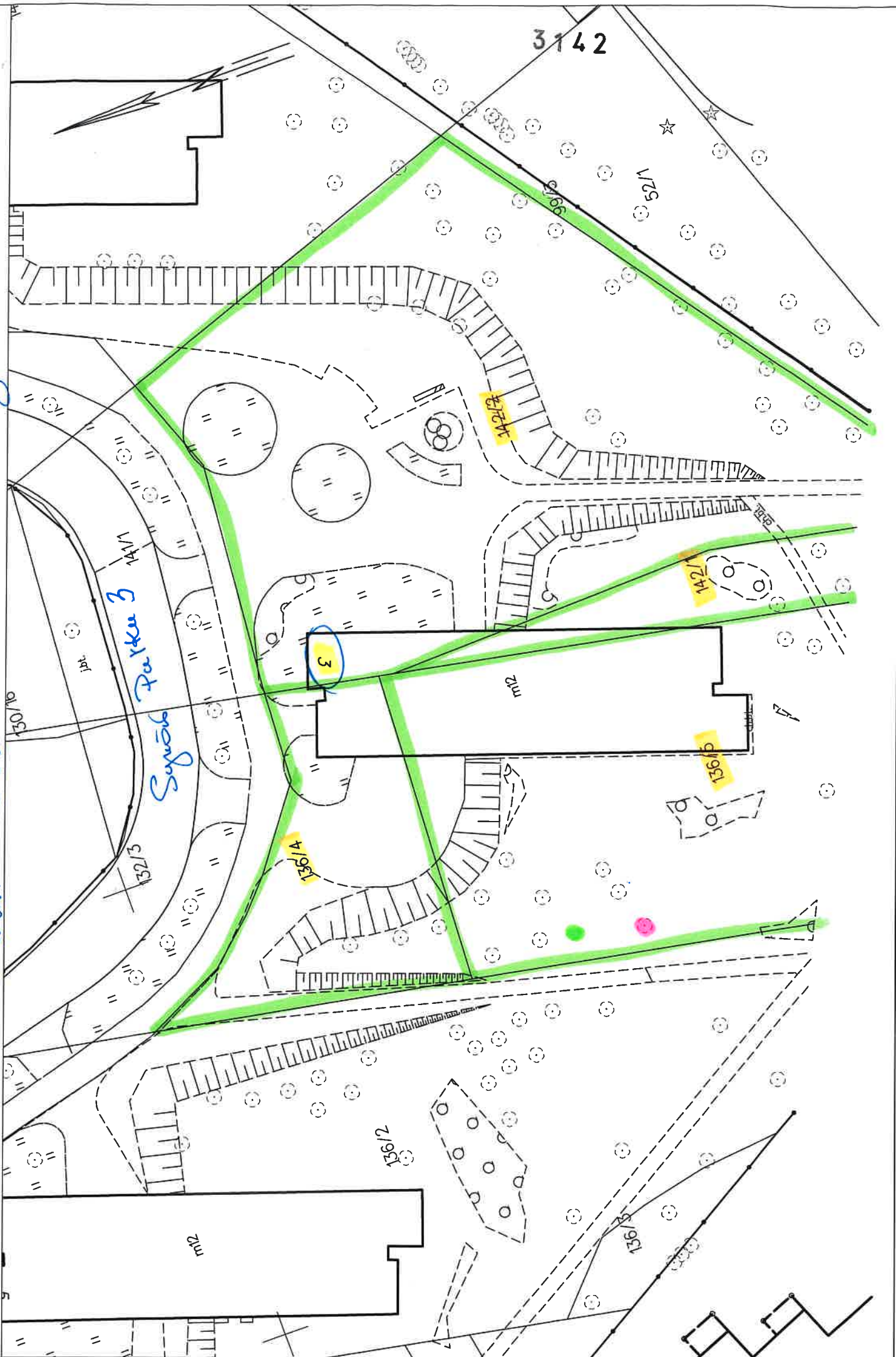


MIYONIA
698 90

● - drzewo do usunięcia
● - drzewo nasadzenia

obrazo 6-12-09

SKALA 1:500



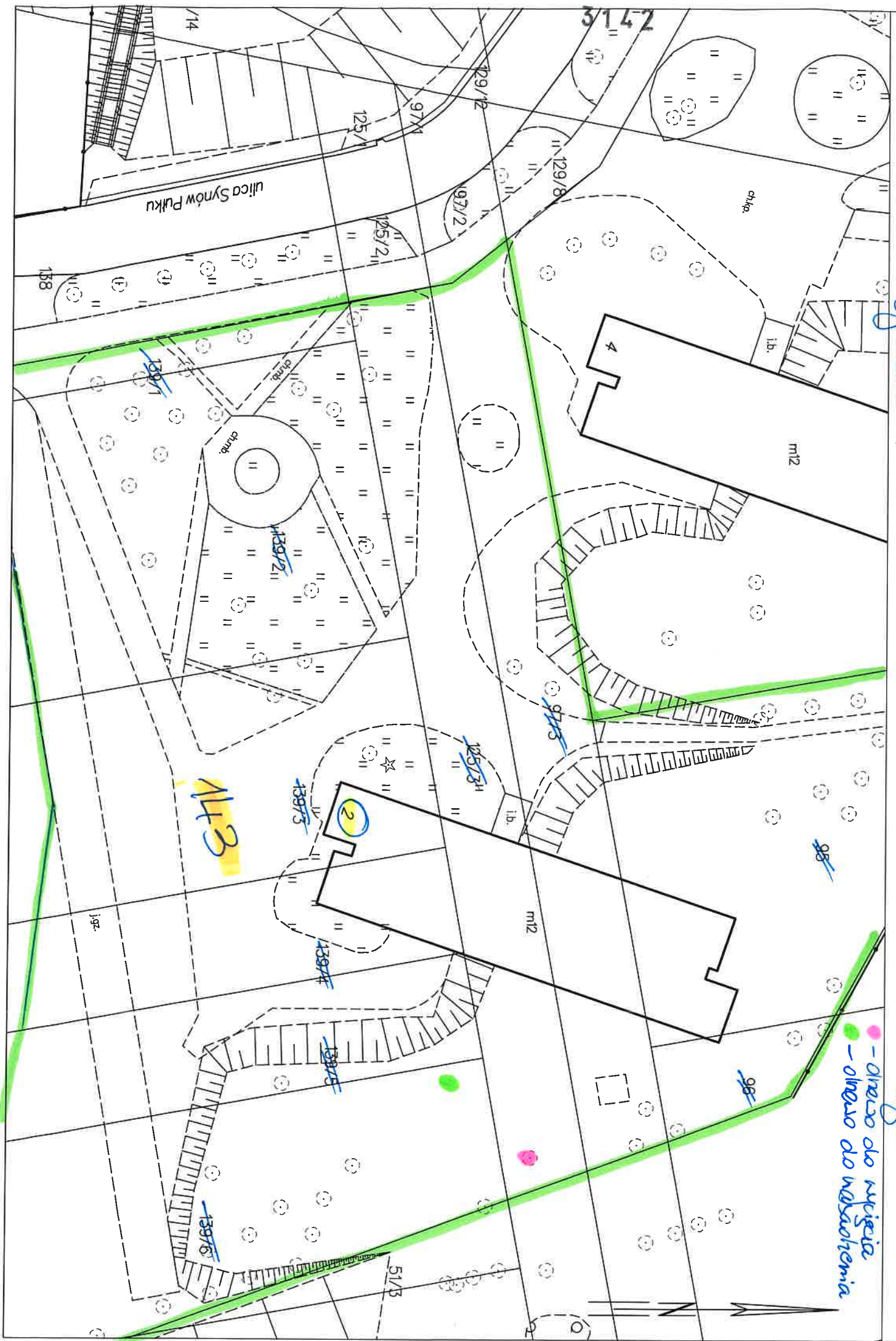


Синий парк 3 черны бер

Sygnifikat Planu 2 SKALA 1:500

obręb 6-12-03

- kropka różowa - droga do muricy
- kropka zielona - droga do wsiachemia



ulica Synów Pułku

1143

2

3142

1/14

125/1

97/1

129/12

129/8

97/2

125/2

138

139/1

139/2

139/3

125/34

139/4

139/5

139/6

51/3

ch.kp

lb.

m12

m12

98

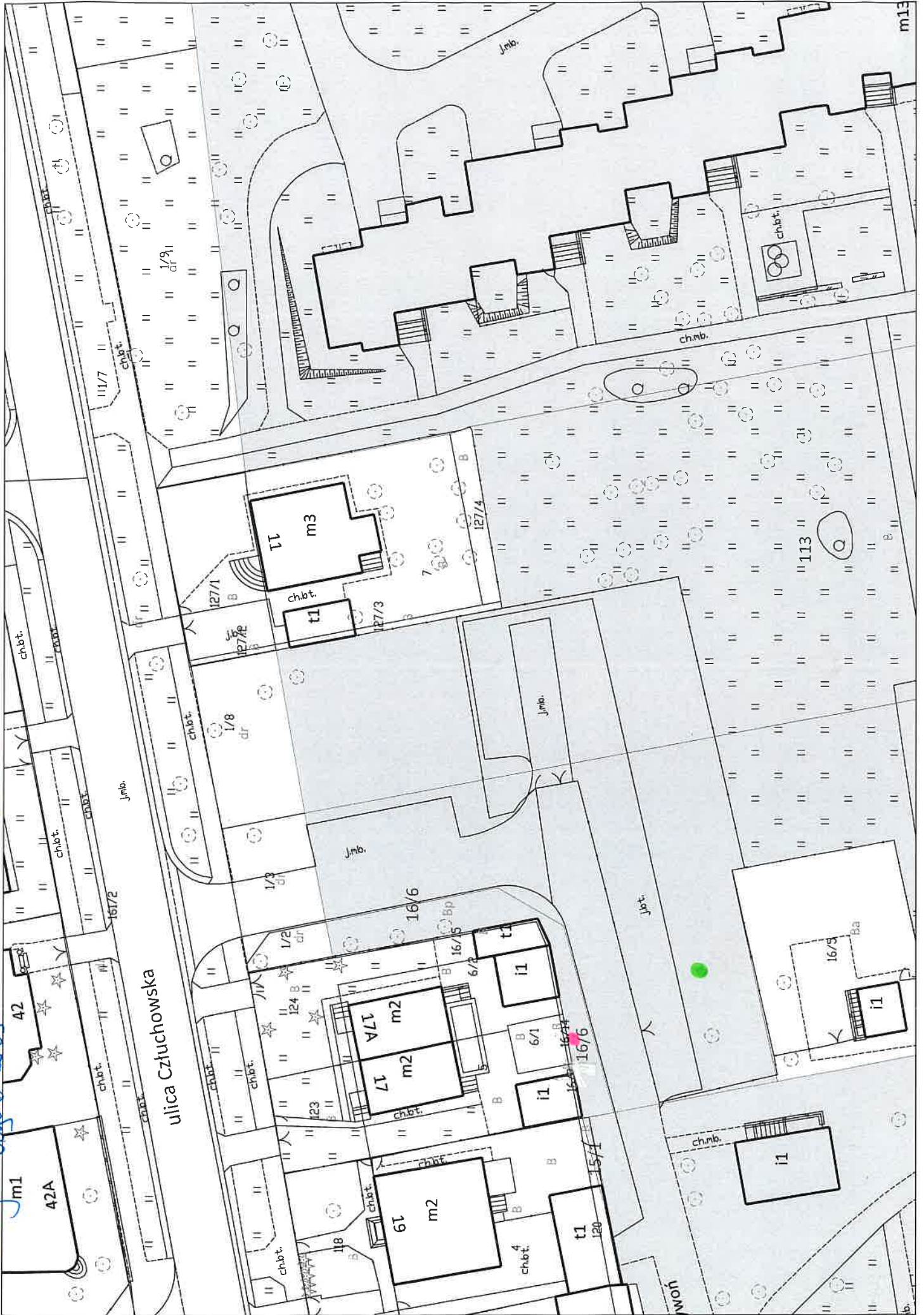
98

19z



Handwritten text in blue ink: *Handwritten text, possibly a date or location, such as "Handwritten text 2, 11/22".*

Anieli Strajpion & Anielka Strajpion 6-12-09 - okres do wykopania - okres do nasadzenia





Анели Хрунові & янзюб